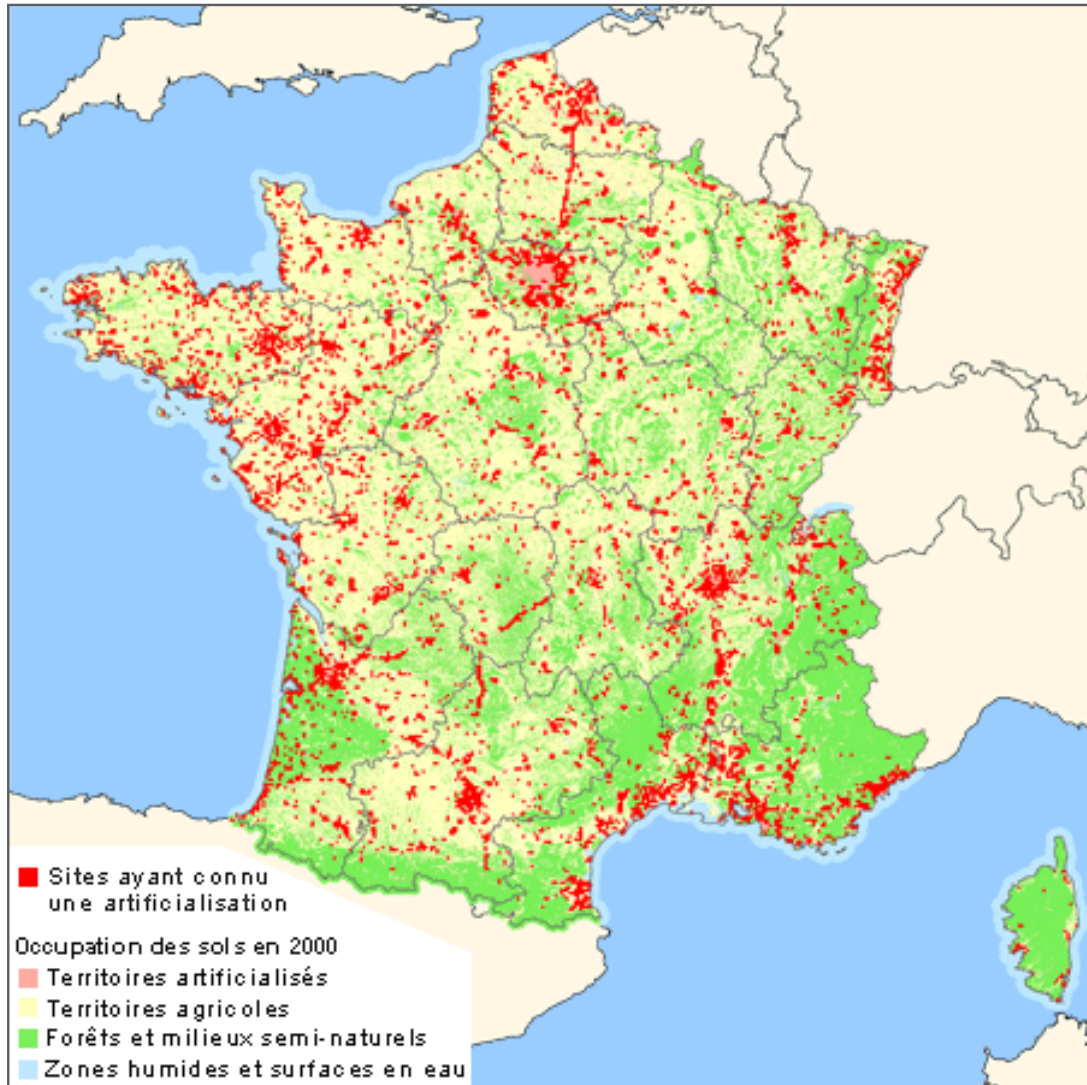


L'artificialisation entre 1990 et 2000



Note : Pour rendre les évolutions lisibles, le territoire a été découpé en cellules carrées, de 3 km de côté, coloriées dès qu'une évolution est enregistrée. Cela surestime les changements, mais permet de voir où ils se produisent.

Source : UE - Ifen, CORINE Land Cover, 2000.